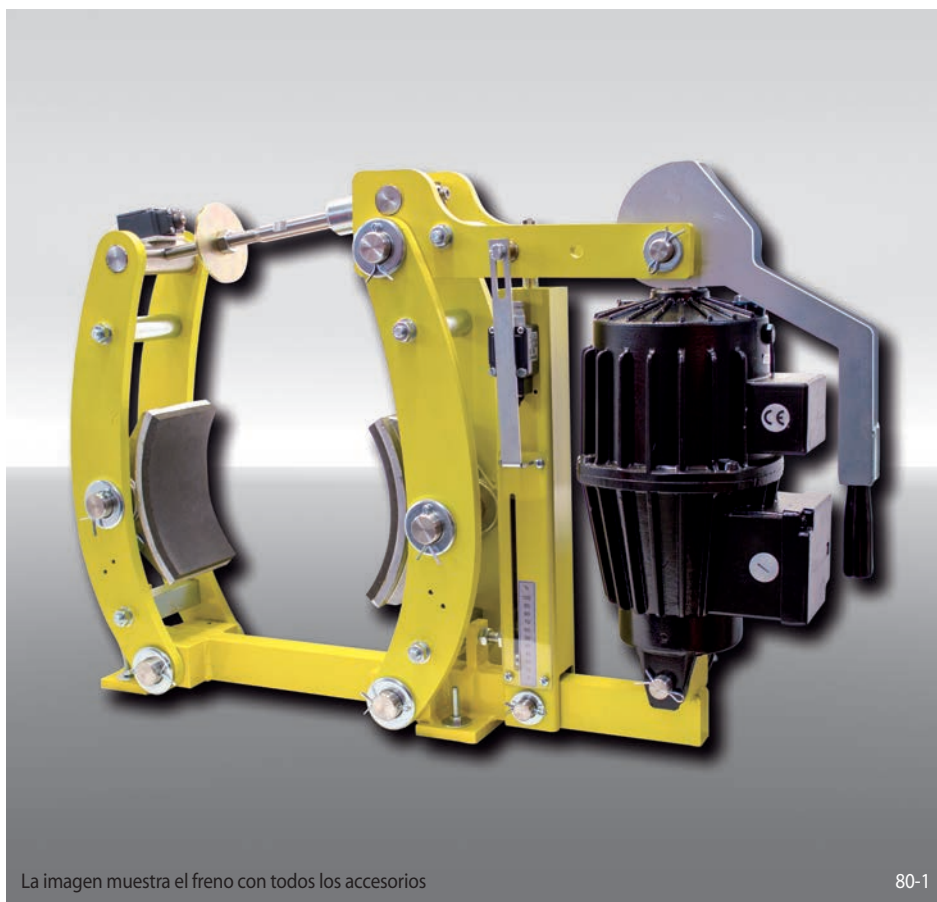


Freno de pinza DT 250 FEA ... ST

RINGSPANN®

accionamiento por muelle – liberación electro hidráulica

Freno de tambor según DIN 15 435



Características

Código

Freno de pinza	D
Freno de tambor	T
Tamaño del bastidor 250	250
Accionamiento por muelle	F
Liberación electro hidráulica	E
Ajuste automático del desgaste de las zapatas	A
Activadores disponibles 451, 452 y 453	451 452 453
Material: acero	ST

Ejemplo de pedido

Freno de pinza DT 250 FEA, activador 452, material: acero

DT 250 FEA - 452 - ST

Datos técnicos

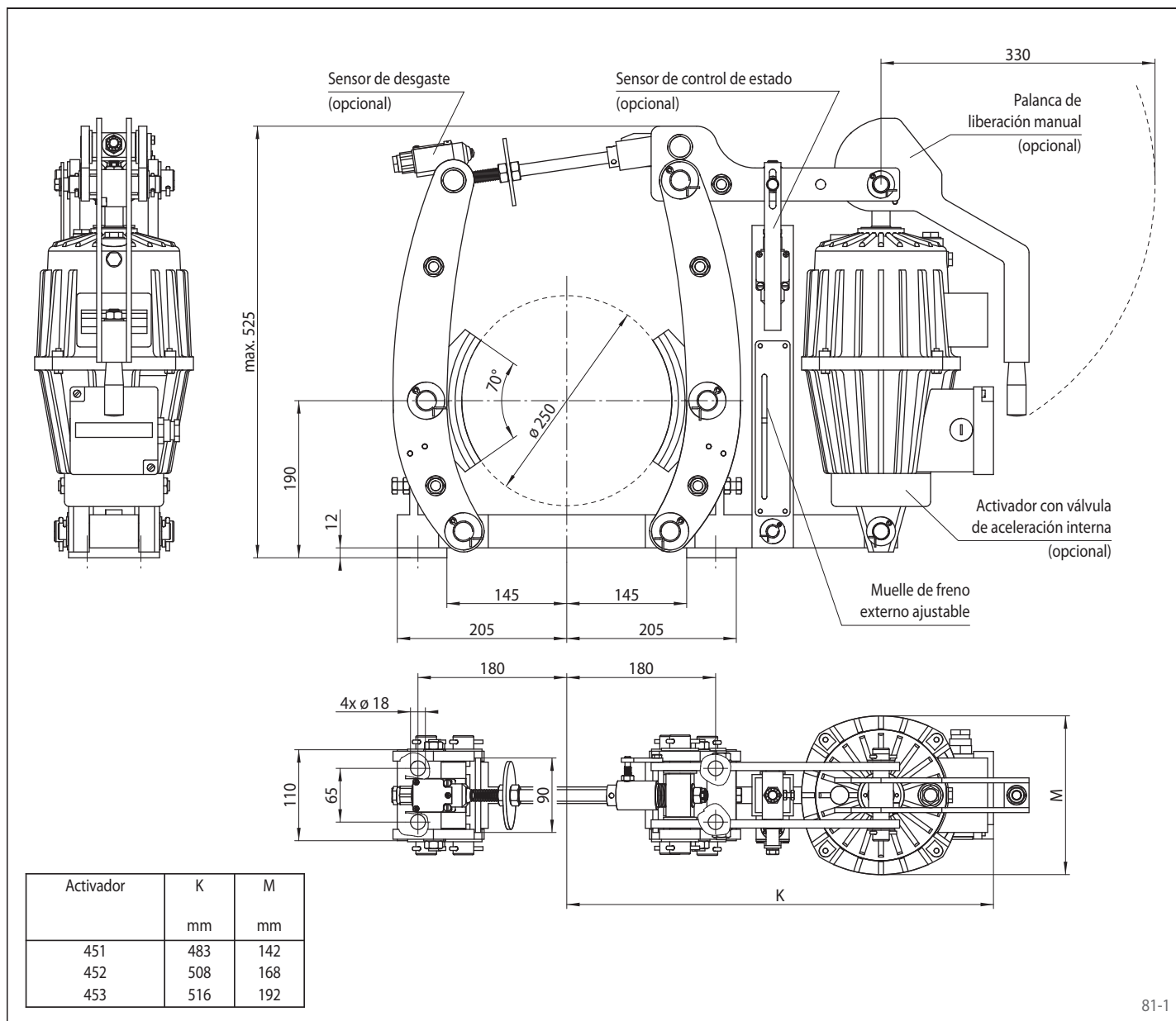
	Freno de pinza DT 250 FEA ... ST		
	con activador 451	con activador 452	con activador 453
Diámetro del tambor de freno	Par de frenado	Par de frenado	Par de frenado
mm	Nm	Nm	Nm
250	300	400	750
Fuerza de apriete	3 000 N	4 000 N	7 500 N
Par de frenado ajustable	20 - 100%	20 - 100%	20 - 100%
Potencia nominal	130 W	180 W	240 W
Cantidad de aceite	1,4 l	2,5 l	3,5 l
Tensión	230/400 V	230/400 V	230/400 V
Peso	40 kg	45 kg	47 kg

Los pares de frenado que se muestran en la tabla se basan en un coeficiente de fricción teórico de 0,4.

Freno de pinza DT 250 FEA ... ST

accionamiento por muelle – liberación electro hidráulica

Freno de tambor según DIN 15 435



81-1

Accesorios

- Sensor de desgaste
- Sensor de control de estado
- Palanca de liberación manual
- Activador con válvula de aceleración interna
- Activador resistente a altas temperaturas
- Protección contra corrosión
- Zapatas y tambores de freno más anchos